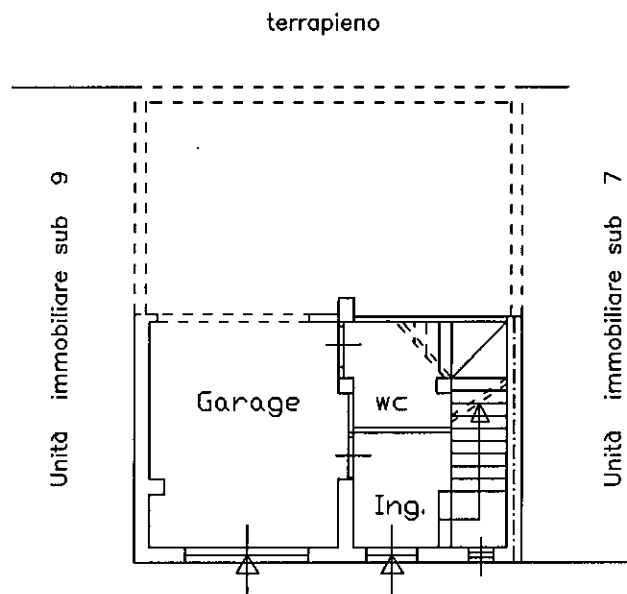


Planimetria raffigurante il LOTTO unico

riguardante l'immobile, oggetto di Causa Civile n° 1993/2014 R.G., sito nel Comune di S. Angelo di Brolo, in Via A. Daolio n° 9
(ex contrada S. Michele) individuato al Catasto Fabbricati al Fog. 13 Part.IIa 1507 sub 8

Scala 1: 150

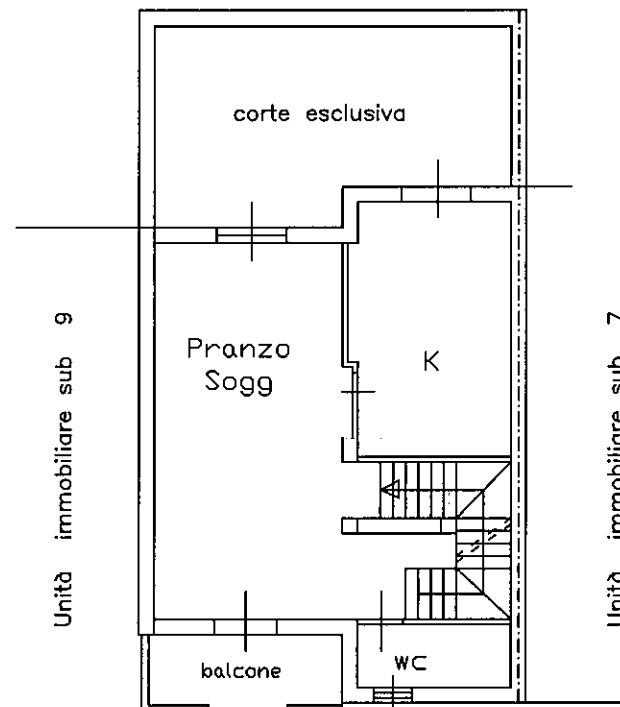
PIANTA PIANO SEMINTERRATO



Strada comunale Via A. Daolio n. 9

sup lorda immobile circa mq. 37.00

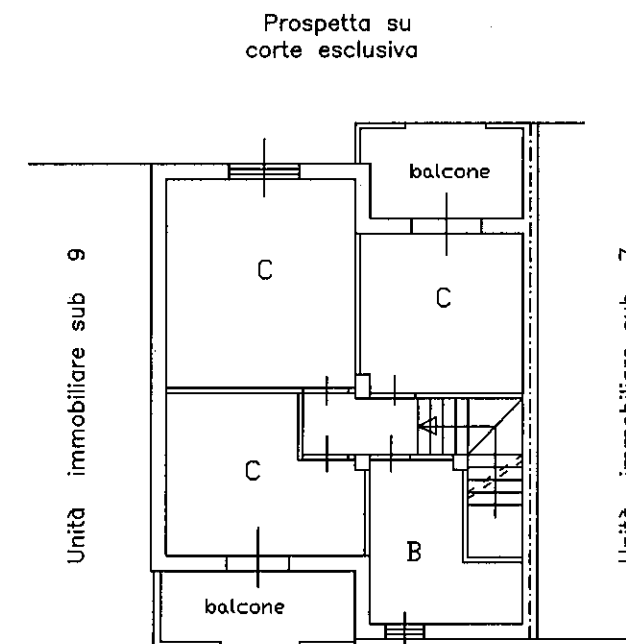
PIANTA PIANO TERRA



Prospetta su
Strada comunale Via A. Daolio

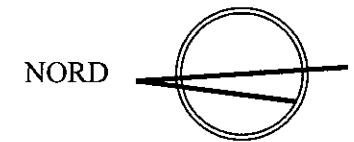
corte esclusiva di sup lorda circa mq. 29.70
sup lorda immobile circa mq. 68.45
superficie scoperta balcone di circa mq. 6.00

PIANTA PIANO PRIMO



Prospetta su
Strada comunale Via A. Daolio

sup lorda immobile circa mq. 62.15
superficie scoperta balconi di circa mq. 12.15



IL CTU
Antonino Costantino
(Geom. Antonino COSTANTINO)