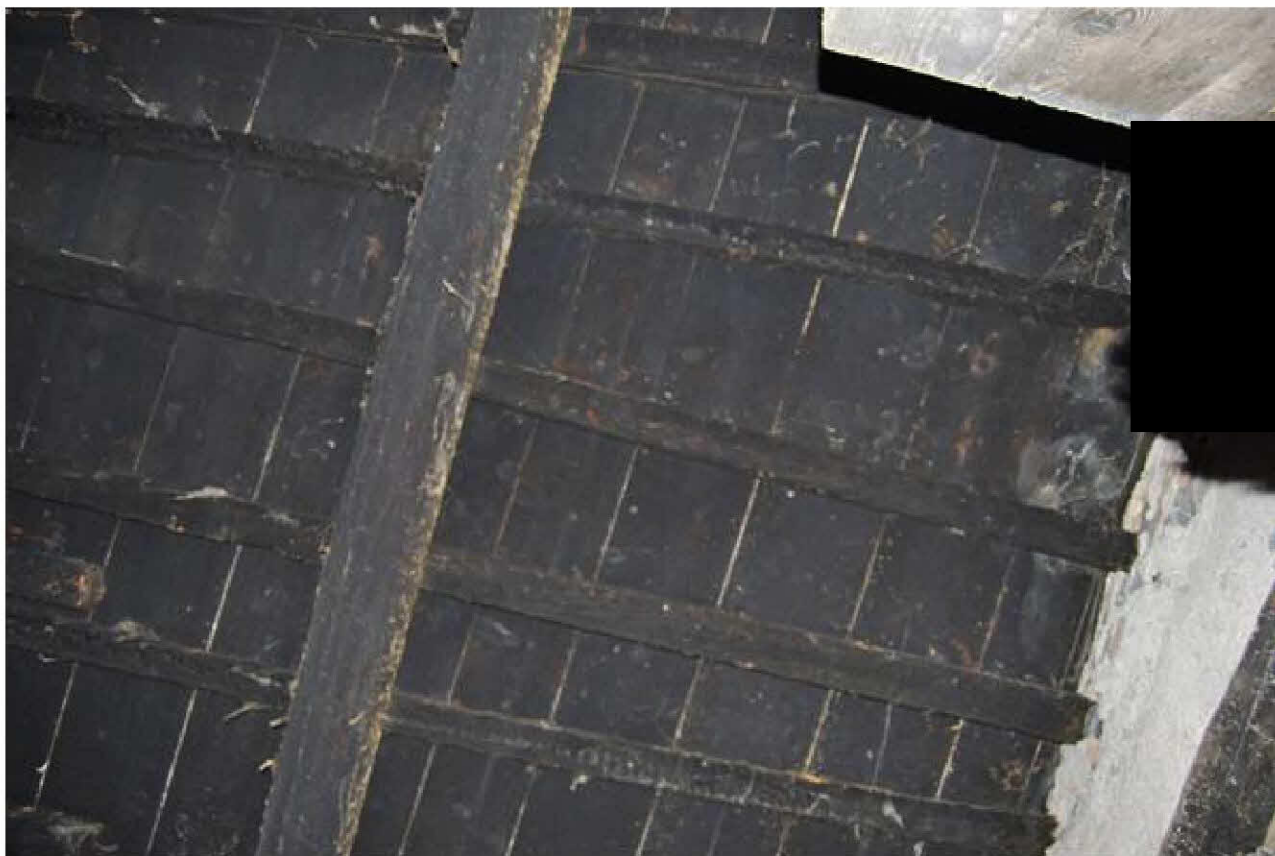


● **Documentazione fotografica**

- **Foto 1 e 2-** Si vedono l'assito del solaio annerito dal fumo e la parte sostituita con travetti precompressi in calcestruzzo armato e laterizi.



- **Foto 3 e 4-** Nella prima, il muro est a contatto con il terrapieno; l'umidità è presente per tutta l'altezza del muro. Nella seconda, il muro nord; si notano l'umidità più bassa, l'intonaco discostato e l'assenza di crepe e/o cedimenti strutturali nei muri.



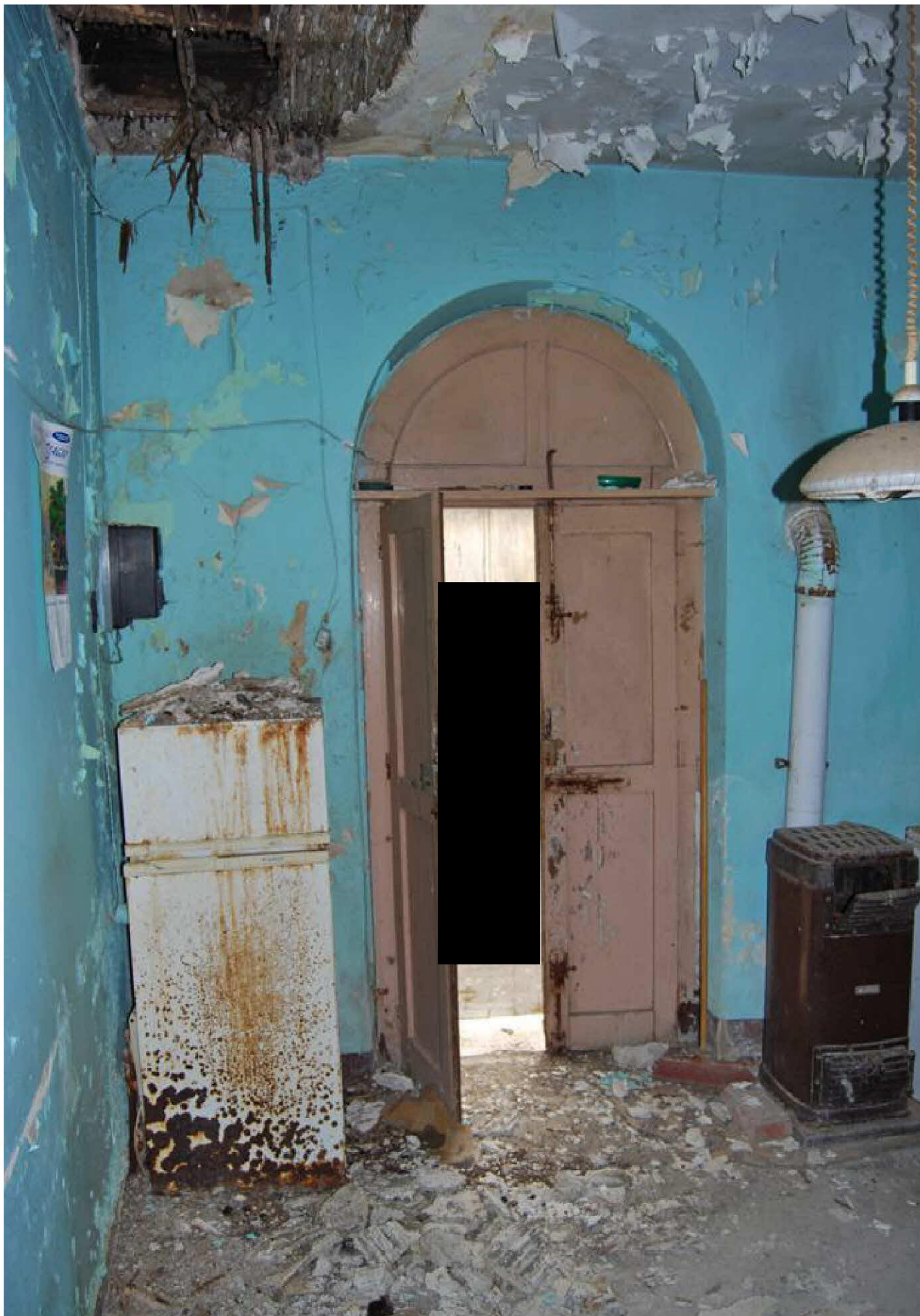
- Foto 5 e 6 - ai lati del portone si vedono la vaschetta ed il forno in muratura.



- Foto 7 - muro lato sud.



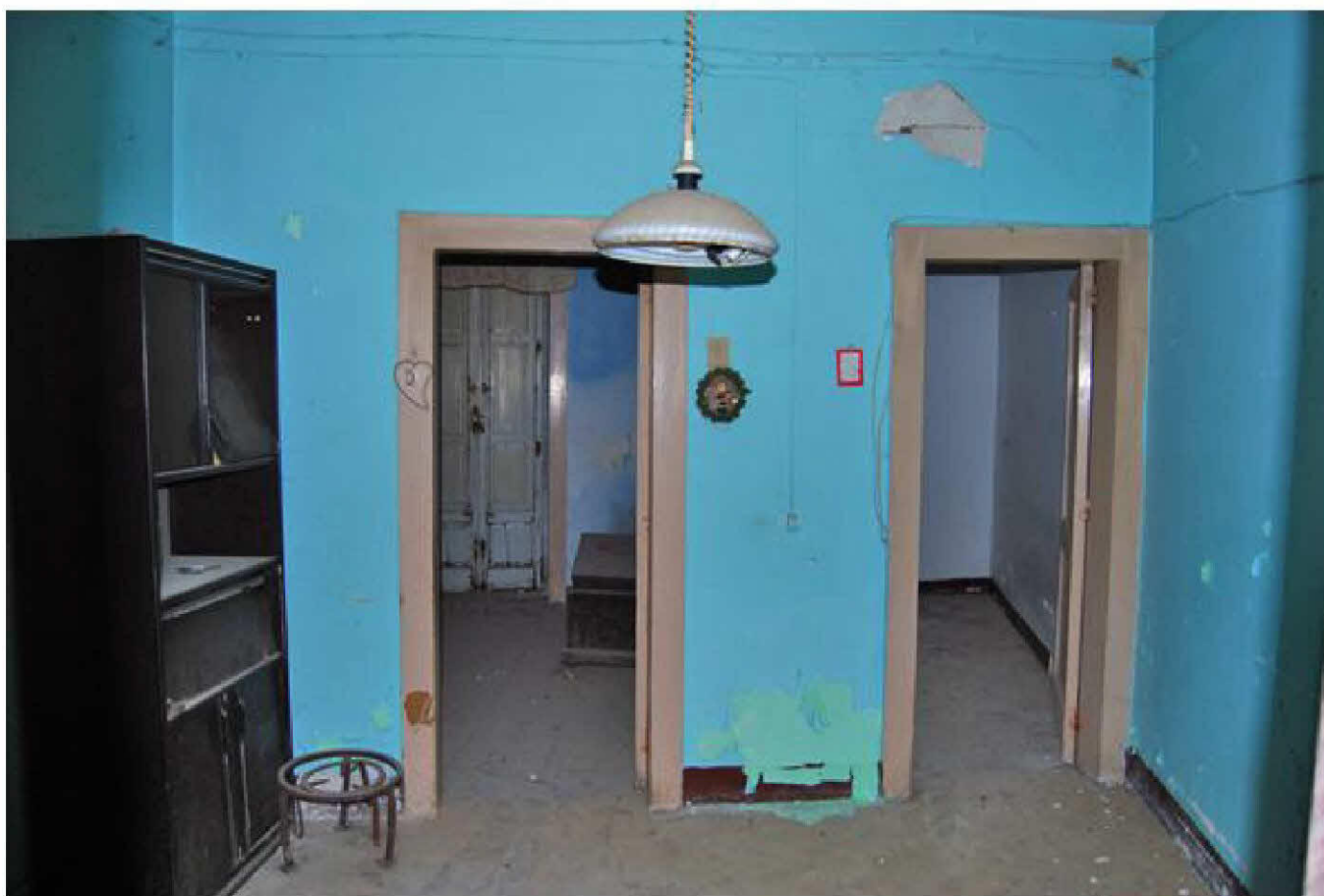
- **Foto 8-** Ingresso/Soggiorno e disimpegno dell'abitazione al primo piano.



- **Foto 9 e 10-** Si può vedere un'ampia porzione di contro-soffitto crollata per le infiltrazioni d'acqua dal tetto e il linoleum posto a copertura del solaio rifatto.



- **Foto 11 e 12** - A lato del portone, la porta d'accesso al Cucinino con Bagno annesso e, di fronte, le porte delle due Stanze da letto.



- **Foto 13** - Stanza da letto piccola con affaccio a finestra su Vico I Eritrea.



- **Foto 14** - Stanza da letto piccola; si vedano le crepe diagonali sulla porta.



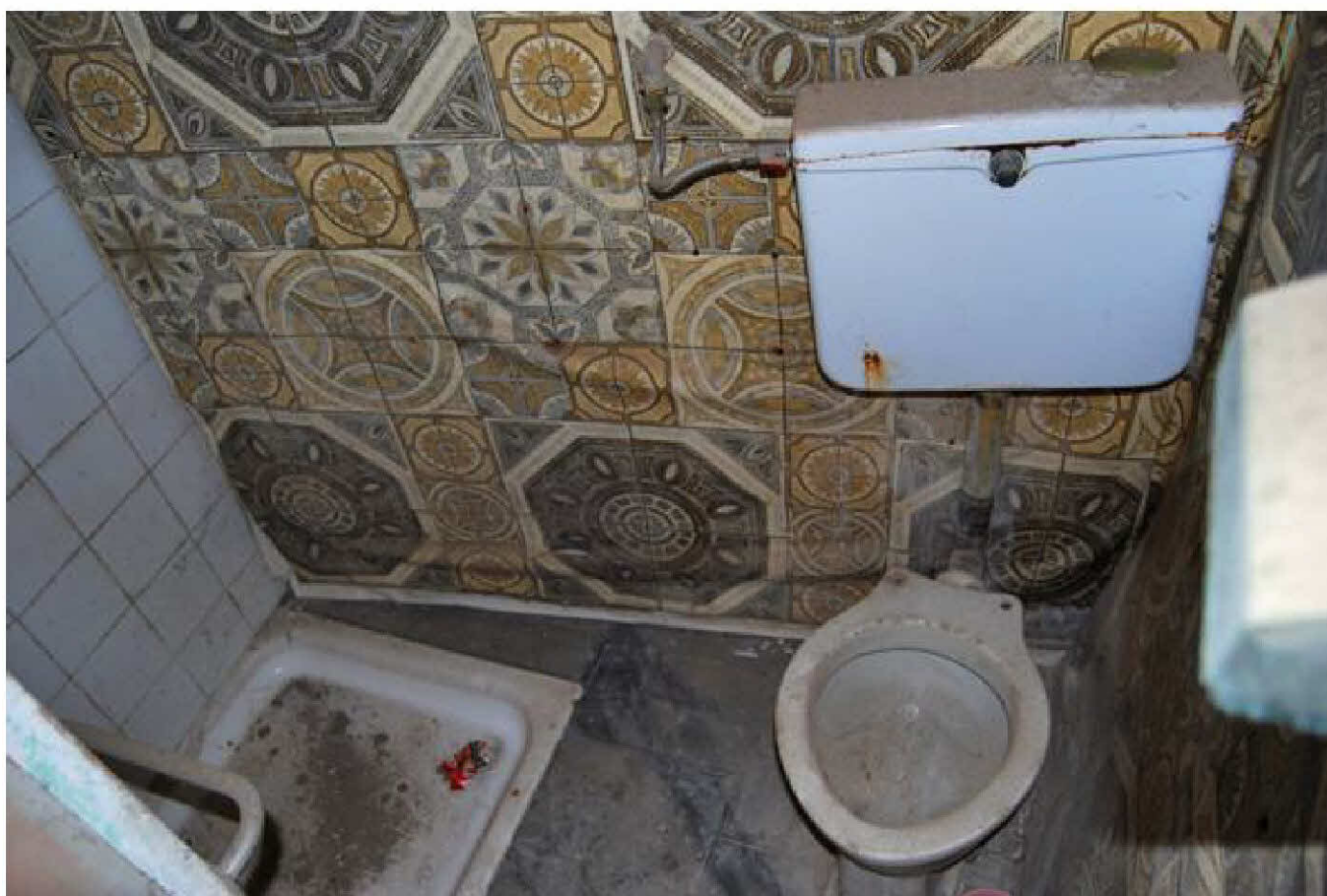
- **Foto 15** - Stanza da letto grande con affaccio a porta-finestra su Vico I Eritrea.



- **Foto 16** - Stanza da letto grande; si vedano le crepe diagonali di lato alla porta.



- **Foto 17 e 18** – Sopra, particolare della porta-finestra e del balconcino a filo facciata e, sotto, vista del Bagno dal Cucinino.



- Foto 19 - Cucinino, visto dalla porta.



- **Foto 20** - Cucinino, affaccio su Vico II Eritrea.

